

# ADAGIO ACCESS PARIS LA VILLETTE \*\*\* PARIS (75)

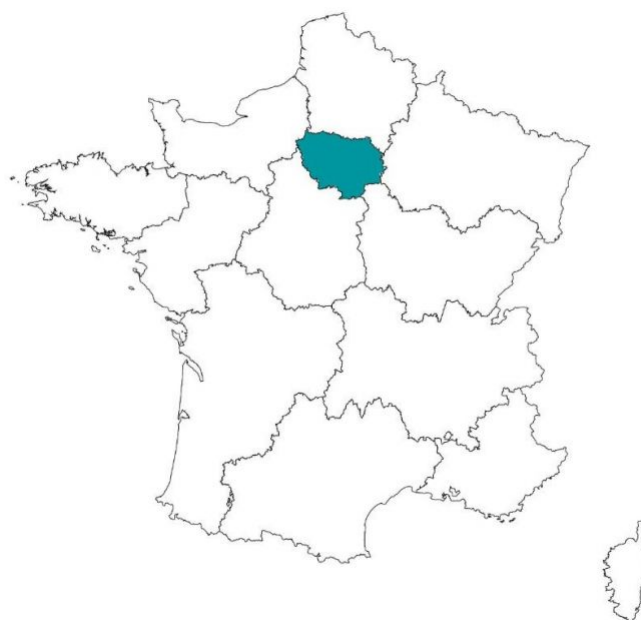
Affaires - PV-CP CITY

## LA RÉGION : ILE-DE-FRANCE

Avec 12 millions d'habitants en 2017, l'Île-de-France est la région la plus peuplée de France. La région a accueilli plus de 33 millions de touristes en 2017, dont 52 % pour du tourisme d'affaire.

Paris est la 4<sup>e</sup> plus grande ville organisatrice mondiale, et la 1<sup>ère</sup> en Europe. Plus de 1000 congrès ont été organisés en 2016, en hausse de 10% par rapport à 2015, dans plus de 350 lieux différents.

On dénombre 2 500 hôtels pour une capacité totale de 80 000 chambres, soit 1 hôtel pour 13 600 touristes.

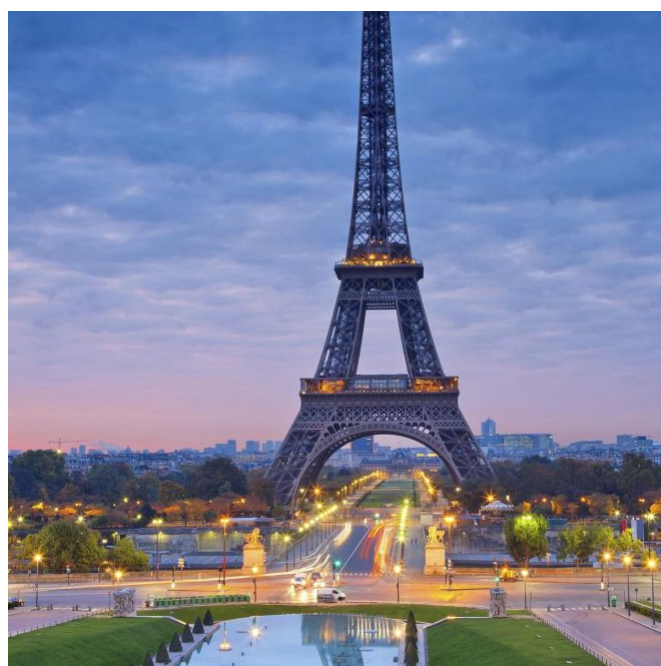


## LA VILLE : PARIS

Paris est la ville la plus peuplée de France, le chef-lieu de la région Île-de-France et l'unique commune française qui est en même temps un département.

Rare constat positif en 2016, le tourisme d'affaires a continué de progresser en 2017 avec une hausse de +7,7%. Paris Île-de-France conforte sa place de 1<sup>ère</sup> destination en Europe pour les rencontres et événements professionnels.

Le revenu annuel médian par habitant était de 26 431 € en 2014.



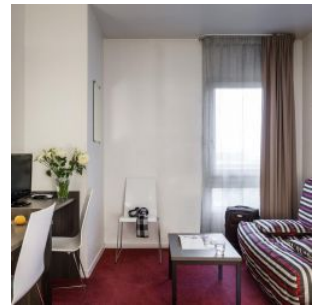
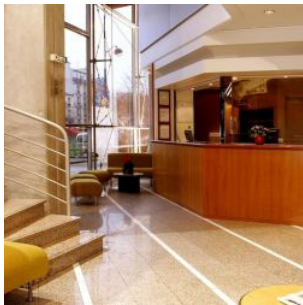


## RÉSIDENCE "ADAGIO ACCESS PARIS LA VILLETTE \*\*\*\*"

La résidence construite en 2009 est en cours de rénovation totale, elle est située au cœur du 19 ième arrondissement de Paris.

Elle propose 72 appartements, du studio au T2, avec une capacité d'accueil de 219 personnes.

Notée 7,3/10 sur le site Booking.com, avant les travaux de rénovation.



### SITUATION

**28 bis avenue Corentin Cariou  
75000 Paris**

A proximité :

- En face du parc de la Villette et de la Cité des sciences et de l'industrie
- Zénith de Paris à 700 m
- Grande halle de la Villette à 800 m

La résidence est desservie par :

- Bus au pied de la résidence
- Métro Porte de la Villette, ligne 7 à 150 m
- Tramway de la Villette, ligne T3b à 200 m
- RER E, Gare Rosa Parks à 900 m
- Aéroport de Paris-Charles de Gaulle est accessible en 20 minutes en voiture

